



Relatório de Resultados 2025

“

Realizar sonhos não é algo abstrato, é uma ação concreta, é o que a gente faz todos os dias. Na Cury Construtora, isso acontece quando entregamos um lar. No Instituto Cury, acontece quando ampliamos caminhos para que as pessoas tenham ferramentas para escrever suas próprias histórias.

Fundamos o Instituto Cury em 2025 e demos os primeiros passos dessa construção, estruturando nosso compromisso social e conectando desenvolvimento humano com oportunidades nos territórios onde a Cury Construtora atua.

Enquanto consolidávamos nossas bases estratégicas nos eixos de esporte para mobilidade social e educação para inclusão socioproductiva, investimos R\$1,4 milhão em cinco projetos que beneficiaram mais de 400 pessoas diretamente. Além disso, nossas campanhas solidárias envolveram 173 voluntários, profissionais da Cury, e atenderam mais de 7 mil pessoas.

Em 2026, vamos continuar crescendo com ambição social e consistência. O nosso compromisso de destinar 1% do lucro líquido anual da Cury Construtora ao Instituto Cury garantirá os recursos e a previsibilidade necessários para ampliar e criar programas que impulsionem a mobilidade socioeconômica do país.”

Fabio Cury
Presidente do Instituto Cury



Construímos o presente

Ao unir desenvolvimento humano a oportunidades, fortalecemos comunidades e ampliamos o acesso à mobilidade socioeconômica.

Em 2025, além de construirmos nossas diretrizes estratégicas, realizamos projetos com cinco parceiros atuantes nos territórios, disseminamos narrativas de impacto positivo e promovemos ações solidárias.

73% das participantes

dos cursos de qualificação concluíram as formações.



98,3% de mulheres

nos projetos de formação profissional, majoritariamente de faixas etárias acima de 30 anos e que se autodeclaram negras.



+120 mil visualizações

de conteúdo de impacto positivo nas redes sociais, **40 inserções na imprensa e 15 encontros institucionais.**



634 horas de voluntariado e **3.181 itens arrecadados**

com **3 campanhas** solidárias envolvendo **173 colaboradores** da Cury Construtora.



Dois pilares de atuação

Esporte para mobilidade social

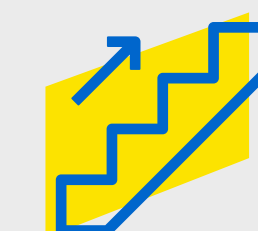
265 pessoas beneficiadas por iniciativas do pilar

Educação para inclusão socioprodutiva

172 pessoas atendidas



+ de 8 mil
pessoas beneficiadas



437
diretamente pelos projetos



7.568
por meio de campanhas solidárias



R\$1,4 milhão
investidos em projetos no primeiro ano de operação

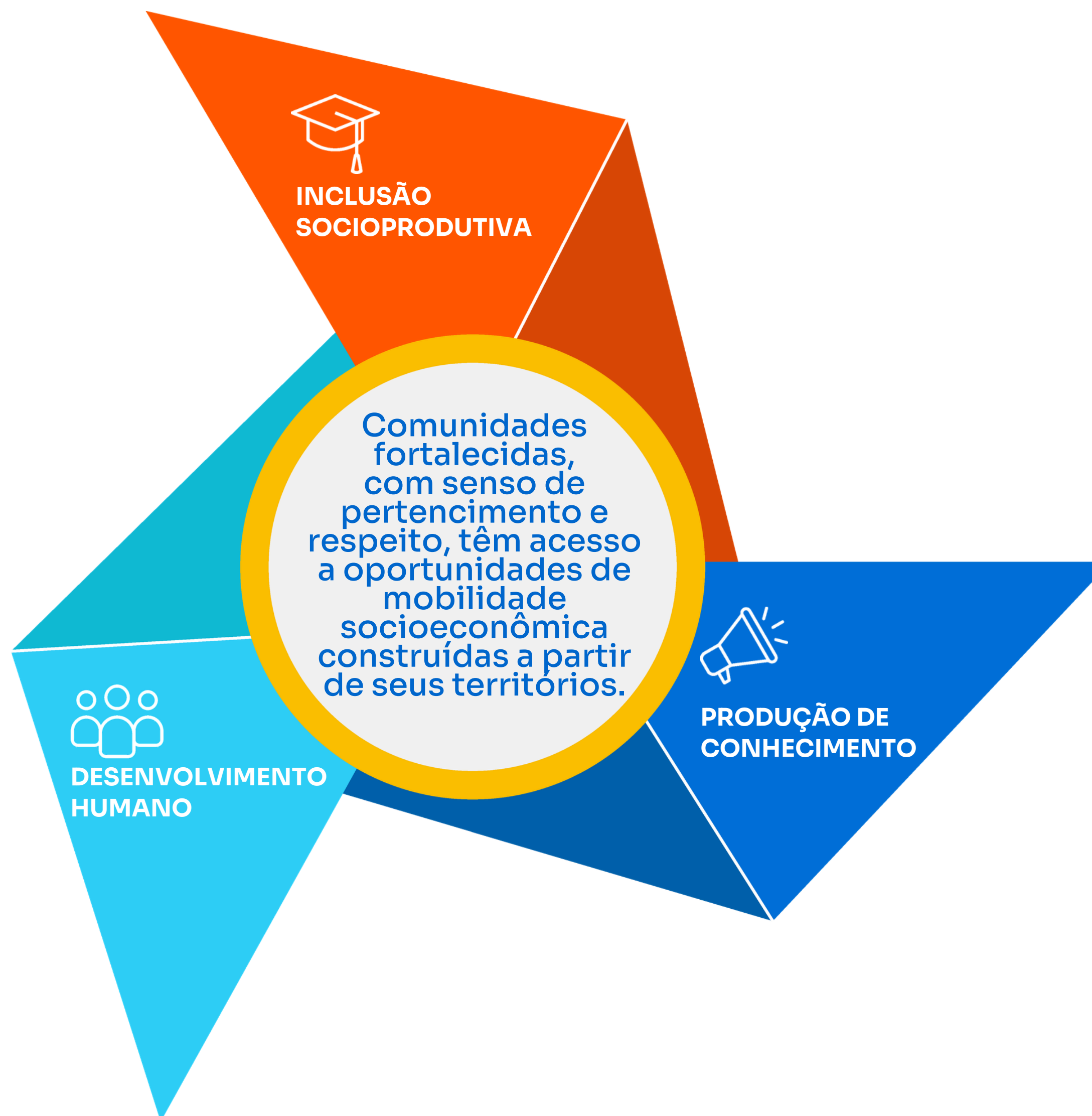
Referente ao período de fevereiro a dezembro de 2025.

Estratégia de impacto

Nascemos como uma evolução natural do compromisso social da Cury Construtora, com o propósito de enfrentar desigualdades estruturais a partir dos territórios onde a empresa atua. Nossa estratégia parte da convicção de que o desenvolvimento humano, quando conectado a oportunidades, é um vetor concreto de mobilidade socioeconômica.

Nossa atuação se organiza a partir de uma Teoria da Mudança que integra formação humana e técnica, inclusão socioprodutiva e articulação em rede, reconhecendo a complexidade dos desafios sociais e a necessidade de soluções sistêmicas e colaborativas.

Teoria da Mudança



Eixos de atuação

Formação de habilidades e desenvolvimento biopsicossocial

Por meio de ações educativas e esportivas, promovemos o desenvolvimento de habilidades socioemocionais, autoestima, pertencimento e valores fundamentais para que cada pessoa reconheça seu potencial e amplie suas perspectivas de presente e futuro.

Qualificação profissional e inclusão socioprodutiva

Conectamos formação técnica, prática e psicossocial ao mundo do trabalho e ao empreendedorismo, impulsionando a geração de renda, o protagonismo e a autonomia individual e coletiva, especialmente em territórios historicamente marcados pela exclusão.

Disseminação e inclusão para escala

Reconhecendo que o impacto não se constrói de forma isolada, mobilizamos parceiros, compartilhamos aprendizados e fortalecemos redes, contribuindo para ampliar investimentos, influenciar práticas e potencializar soluções que promovam desenvolvimento territorial sustentável.



Projetos





SÃO PAULO



O Ídolo Social incentiva o desenvolvimento físico, emocional e social de crianças e adolescentes, de 8 a 16 anos, por meio do basquete e ligas de competições, além de promover formação para professores dentro de sua metodologia de ensino.

Com turmas mistas em escolas estaduais em São Paulo, o projeto oferece aulas gratuitas de iniciação ao basquete no contraturno escolar e promove vivências externas, como visitas a eventos esportivos e participação em campeonatos.

As atividades são acompanhadas por equipe técnica especializada, incluindo apoio psicossocial às crianças e adolescentes ao longo de todo o processo.

Essa é uma parceria entre o Instituto Cury, o Instituto Anderson Varejão e a Associação Pró Basquete. Em 2025 tivemos:

4 núcleos escolares

206 praticantes

Contamos ainda com a formação de professores dentro da metodologia do projeto, ampliando o alcance em outros estados:

4 clínicas

2 em São Paulo, 1 em Minas Gerais e 1 no Espírito Santo

554 professores formados

440 em São Paulo, 55 em Minas Gerais e 59 no Espírito Santo

PERFIL DOS PARTICIPANTES

64% meninos
36% meninas

51% de pessoas pretas e pardas

37% com renda familiar de até 1 salário mínimo

6 pessoas com deficiência

ESPORTE, EDUCAÇÃO E NOVAS PERSPECTIVAS



Lucas Tambor Vicente, aluno do Ídolo Social

“Esporte na minha vida significa muita coisa, quase tudo, porque eu vivo em torno do esporte. O esporte me fez muita coisa, me fez socializar mais, me expressar mais.”

Conheça a história do Lucas:



SÃO PAULO



O ConstruDivas nasce para promover equidade de gênero no setor da construção civil, em que hoje apenas 9,2% dos profissionais formais são mulheres¹. Ao unir qualificação profissional, empregabilidade e treinamento para real inclusão no mercado de trabalho, constrói novos caminhos por meio de cursos que ensinam habilidades para instalações e manutenções em piso, parede, elétrica e hidráulica.

Além da formação prática, o projeto promove o acompanhamento das participantes contratadas pela Cury Construtora, com apoio de madrinhas e padrinhos da empresa, que seguem ao lado das formandas, acompanhando sua inserção e evolução no ambiente de trabalho.

Em 2025, em parceria com o Instituto Mulher em Construção, somamos:

38
mulheres formadas

12
contratadas pela
Cury Construtora

31,5%
das profissionais
formadas saíram
empregadas

83%
das mulheres
que começaram os cursos
concluíram a formação

PERFIL DOS PARTICIPANTES

40% com renda familiar de até 1 salário mínimo

67% são chefes de família

42% se autodeclararam pretas

65% têm mais de 30 anos

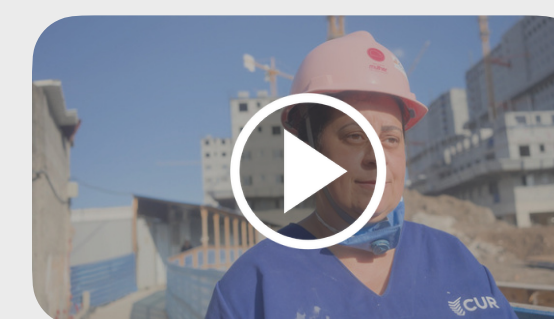
EQUIDADE DE GÊNERO QUE CONSTRÓI NOVOS CAMINHOS



Vanessa Oliveira Paré, aluna formada pelo projeto ConstruDivas.

“A Vanessa no começo do curso era uma Vanessa temerosa, insegura, achando que não ia dar conta [...]. A Vanessa da formatura acha que pode construir prédio, que pode sair fazendo as coisas que quiser.”

Conheça a história da Vanessa:



RESPEITA O CORRE



O projeto oferece aulas gratuitas de iniciação ao atletismo e paratletismo na Vila Olímpica da Gamboa, além do patrocínio de oito paratletas de alto rendimento que apadrinharam o projeto, incentivando diretamente os iniciantes na prática desportiva, como espelho de superação e empoderamento das pessoas com deficiência.

Os atletas de alto rendimento realizam seus treinamentos no Centro de Educação Física Almirante Adalberto Nunes (CEFAN), tendo como foco os principais campeonatos nacionais e a convocação para Seleção Brasileira de Atletismo Paralímpico.

A iniciativa, realizada em parceria com o Instituto Athlon, responde a uma demanda local por oportunidades de desenvolvimento físico e emocional por meio da prática inclusiva do esporte.

Em 2025, somados os **dois núcleos**, alcançamos:

59
praticantes

16
campeonatos e eventos

28
pessoas com deficiência

46
medalhas

PERFIL DOS PARTICIPANTES

37% mulheres

54% têm até 18 anos

47% dos
praticantes
são PCDs

Mais de 80% de
presença em
ambos os núcleos

ESPORTE COMO FERRAMENTA DE INCLUSÃO, SAÚDE E PERTENCIMENTO



Aline Gomes, mãe do Renan, aluno PCD do Respeita o Corre.

“O Renan tá evoluindo cada vez mais, esse projeto tá ajudando muita gente. [...] Ele tá mais pra frente, ativo, mais amigo.”

Conheça a história
da Aline, do Renan
e da Marcela:



SÃO PAULO



Focado na formação para eventos corporativos sustentáveis, o Sabores do Coletivo promove o desenvolvimento de habilidades de empreendedorismo e sustentabilidade na cozinha, incentivando também o aproveitamento integral dos alimentos e o combate ao desperdício.

Com olhar para o nicho de buffets para eventos corporativos, o projeto impulsiona a geração de trabalho e renda, promovendo a contratação com intencionalidade das empresas para potencializar o impacto positivo. Durante as formações, as participantes aprendem técnicas culinárias profissionais e fortalecem a autoestima, enxergando a cozinha como ferramenta de autonomia e reconhecimento dos próprios caminhos. Ao final do curso, integram um coletivo de trabalho fomentado por meio da parceria para atuar como fornecedoras, inclusive em eventos da Cury Construtora, nossa mantenedora.

Em 2025, em parceria com a Gastronomia Periférica:

70
pessoas se formaram

13
eventos contratados pela
Cury com a participação
do coletivo

PERFIL DOS PARTICIPANTES

96% são
mulheres

87% com renda de
até 2 salários
mínimos

57%
acima dos
40 anos
de idade

86% são
responsáveis pelo
sustento de suas
famílias

GASTRONOMIA COMO OPORTUNIDADE, AUTONOMIA E CUIDADO

“

Marta de Sá, aluna formada pelo projeto Sabores do Coletivo.

“Hoje me vejo como uma mulher empreendedora, me vejo como uma mulher que está indo atrás. Em meio às dificuldades, é ver a possibilidade de dar certo.”

Conheça a
história da Marta:





O Ciclo ReFeito é um projeto que oferece aulas gratuitas de modelagem e costura criativa para mulheres da região da Gamboa, Rio de Janeiro. A iniciativa tem como foco a geração de renda a partir da ressignificação de resíduos têxteis.

Durante o curso, as participantes utilizam resíduos têxteis que seriam descartados, como uniformes da Cury Construtora e outras doações, para criar novas peças com valor de mercado.

Ao final da formação, as alunas que se destacarem podem ingressar no coletivo de costura, para atuar com a frente de produção de brindes corporativos, a serem comercializados para empresas que buscam produtos sociais com impacto positivo, como a própria mantenedora.

Em 2025, em parceria com o Instituto Entre o Céu e a Favela, somadas as **8 turmas**, alcançamos:

64
pessoas formadas

84%
das mulheres
que começaram os
cursos concluíram a
formação

PERFIL DOS PARTICIPANTES

100%
mulheres

75% se autodeclararam
pretas ou pardas

54% são
moradoras do
Morro da
Providência

52 anos é a idade
mediana das alunas

SUSTENTABILIDADE QUE GERA RENDA E COSTURA NOVAS HISTÓRIAS

“**Simeana Lopes da Silva,**
aluna do **Ciclo ReFeito.**
"É a realização de um
sonho. Eu quero porque
quero costurar."

**Maria Antonia da Silva, aluna do
Ciclo ReFeito.** "Parece uma coisa
pequena, mas pra mim [...] é uma
realização. Eu quero continuar com
essa sensação boa."

Conheça a
história da
Simeana e da
Maria Antonia:



No primeiro ano de atuação, construímos as bases para um trabalho sólido, duradouro e com potencial de escala. A elaboração da estratégia de impacto nasceu com base na escuta e na colaboração, e trouxe o território como protagonista dos processos e decisões.

Assim, conectou potencial a ações concretas. Ao desenhar projetos junto a parceiros, garantimos que as 437 pessoas atendidas tivessem programas desenvolvidos para as suas necessidades, potencializando um impacto positivo na construção de seus presentes.

Ao reconhecer a complexidade e a importância da atuação sistêmica para viabilizar a mobilidade socioeconômica, nós apostamos também em um trabalho de articulação.

Hoje, somos **associados** ao **Grupo de Institutos, Fundações e Empresas (GIFE)**, ao **Benchmarking do Investimento Social Corporativo (BISC Comunitas)** e somos **mantenedor do movimento Todos pela Educação**.

O ano de **2026 será de expansão e continuidade**. Com aproximadamente **15 iniciativas programadas**, incluindo a continuação dos projetos de 2025, e o **compromisso** formal de destinar **1% do lucro líquido da Cury Construtora para o Instituto Cury**, nossos projetos ganham escala, ao passo que mantém o olhar humano e colaborativo como centro de atuação.



“ Os números que construímos carregam histórias, escolhas e método. Mais do que resultados, representam autoestima que volta a aparecer no espelho, pertencimento que deixa de ser promessa e vira base, renda que começa a se tornar possível e redes que se formam para sustentar trajetórias complexas.”

Luciana Kamimura
Gerente Executiva, Instituto Cury

Quer conhecer mais o trabalho do InstitutoCury?

Assista aqui nosso último episódio da websérie **Construindo o Presente**.





Construindo o presente

WWW.INSTITUTOCURY.ORG.BR

INSTITUTO@CURY.NET

11 3847-2334

[CLIQUE AQUI E SAIBA MAIS](#)